

Regulowane łożyska liniowe

Nowość: Prowadnice „DryLin W“ dostępne teraz z regulowanym luzem łożyskowym

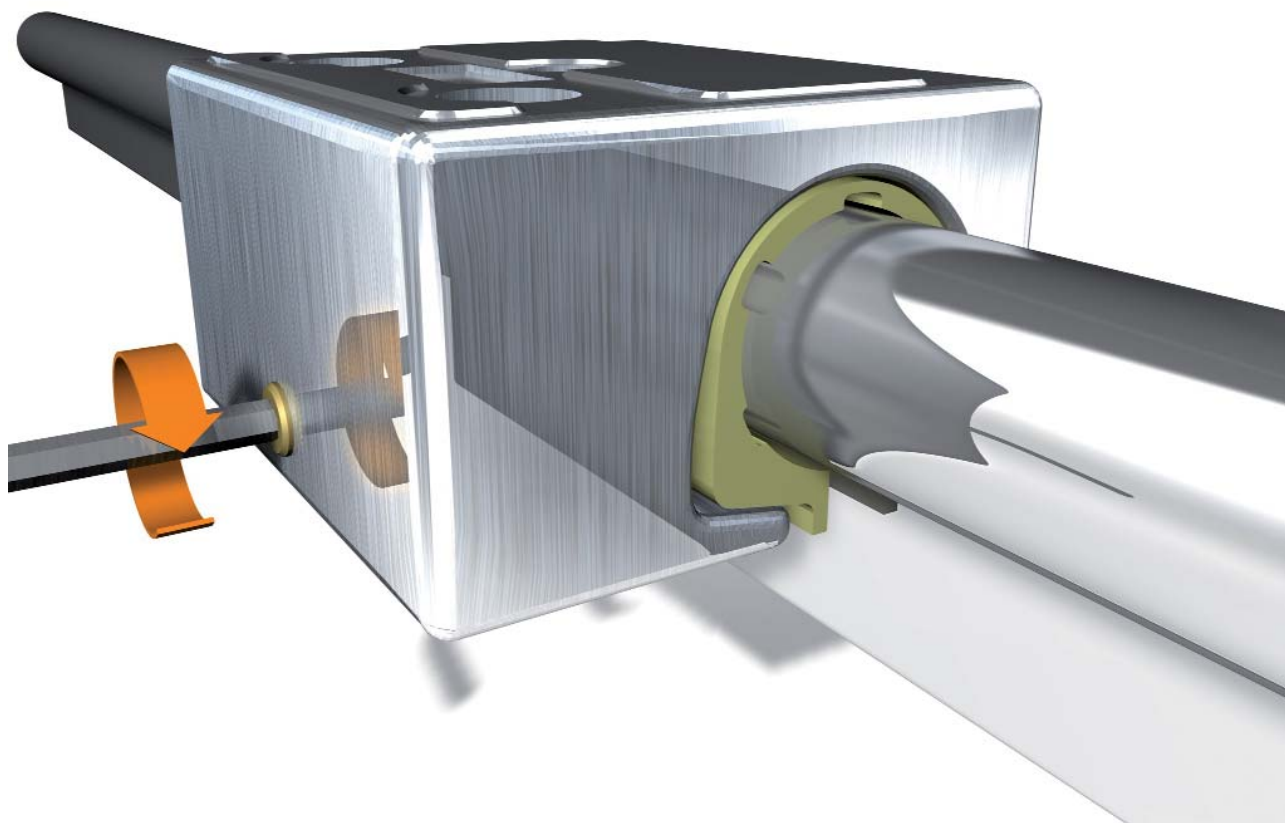
Regulowany luz, samosmarowość i niewrażliwość na zanieczyszczenia – tak przedstawiają się obecnie aktualne trendy w technice liniowej. W tym celu ekspert w dziedzinie łożysk ślizgowych, firma igus GmbH, Kolonia, skonstruowała nową prowadnicę liniową „DryLin W“ z funkcją „turn-to-fit“ do ręcznego nastawiania luzu. „Turn“ oznacza „obracać“, a „fit“ znaczy „pasujący“, a więc na żądany wymiar. Nowa jednostka liniowa była obecnie prezentowana na targach „Motek 2008“ i została wprowadzona na rynek międzynarodowy.

Klient sam definiuje luz z pomocą klucza imbusowego lub też jednostka jest na życzenie wstępnie nastawiona bez luzu. Poprzez obracanie umieszczonej z boku radełkowanej śruby nastawczej istnieje możliwość nastawienia tolerancji bezobsługowego systemu „DryLin W“ na całej długości łożyskowania. Zmiana regulacji realizowana jest małymi krokami poprzez słys-

zalne i wyczuwalne zatrzaśnięcia. Następnie uzyskujemy żądane osadzenie na wale i można rozpocząć przesuw liniowy. W przypadku zużycia możliwa jest prosta doregulacja. Stefan Niermann, menedżer produktu d/s techniki liniowej w firmie igus: „Pracom konstrukcyjnym przyświecał cel, aby zapewnić konstruktorom jeszcze większą swobodę i jeszcze bardziej udoskonalić precyzję.“

Zoptymalizowana trybologia

System składa się z wieloczęściowej obudowy i folii ślizgowej wykonanej z polimeru trybologicznego własnej produkcji. Oprócz prostej konstrukcji i wciąż testowanych materiałów, dalsze cechy prowadnic to również „niewielka wysokość konstrukcyjna i bardzo dobre wartości w zakresie tarcia i ścieralności“, mówi Stefan Niermann. Do tego dochodzi jeszcze bezobsługowość, niewielki ciężar oraz duża odporność na zabrudzenia i wilgoć. Regulację luzu można ponadto przenieść



Rys. PM1508-01: igus GmbH, Kolonia

Nowość: samosmarowne liniowe łożysko ślizgowe „DryLin W“ z funkcją „turn-to-fit“ do manualnego nastawiania luzu.

igus – Informacje prasowe

również na gotowe do zamontowania wrzecionowe jednostki linearne i osie pasa zębatego.

Jeszcze większa elastyczność dzięki „turn-to-fit“

Historia powstania nowej zasady „turn-to-fit“ jest zarówno prosta jak i logiczna, mówi producent – firma igus. Kilka lat temu stworzono nową generację prowadnic, system „DryLin W“, ich design umożliwia elastyczną i modułową konstrukcję, a dzięki temu prosty montaż. Do tego systemu, zapewniającego liczne możliwości w zakresie jego kształtowania (szyny pojedyncze lub podwójne z twardo anodowanego aluminium, łożyska pojedyncze lub kompletne wózki) dołączył obecnie kolejny czynnik wyboru – nastawienie bez luzu na wymiar. Wariant ten jest dostępny w wielkości konstrukcyjnej 10. W przyszłości dostępne będą kolejne wielkości konstrukcyjne (06, 16 i 20).



Rys. PM1508-03: igus GmbH, Kolonia

Żadnych trudności z luzem (z lewej strony): Również szyny prowadzące i wózki „DryLin W-1040“, liniowy stół wrzecionowy „DryLin SLW-1040“ oraz oś pasa zębatego „DryLin ZLW-1040“ można nastawiać bez luzu na wymiar.



Rys. PM1508-02: igus GmbH, Kolonia

Poprzez obracanie umieszczonej z boku śruby można regulować tolerancję systemu „DryLin W“.

KONTAKT PRASOWY:

André Kluth
Corporate Communication Manager

igus GmbH
Spicher Str. 1a
D-51147 Köln
Tel. +49 (0) 22 03 / 96 49 - 611
Fax +49 (0) 22 03 / 96 49 - 631
akluth@igus.de
www.igus.de

DIN ISO 9001:2000

“igus, Chainflex, Easy Chain, E-Chain, E-Chain System, Energy Chain, Energy Chain System, Flizz, ReadyChain, ReadyCable, invis, Triflex, TwisterChain, DryLin, iglidur, igubal, xiros, plastics for longer life en manus” są znakami towarowymi chronionymi prawem w Republice Federalnej Niemiec i na całym świecie.