

## **igus introducerer næste generation af intelligente kabler**

**CF.Q modulet kontrollerer og evaluerer kabeldata i realtid og underretter i god tid ved behov for udskiftning.**

**Selskabet igus har avanceret deres intelligente kabel. Kundeerfaringerne i automobil- og maskinindustrierne har leveret betydelig indsigt til brug for udviklingen af denne nye generation. Det nye CF-Q modul kombineret med isense benytter de nye potentialer i digitalisering og netværksdrift for nemmere og mere effektiv vedligeholdelse, og herved opnåede besparelser.**

Hjertet af ethvert intelligent kabel fra igus er en kompleks sensor kaldet CF.Q. Med modulet, kan de elektriske egenskaber testes i ekstra måle-ledere og løbende sammenlignes med eksisterende referenceværdier for et givent chainflex kabel. Skader ved bøjning eller ekstreme belastninger kan registreres med sikkerhed. Herudover kan referenceværdier for kablerne defineres på forhånd. Hvis CF-Q modulet er installeret, informeres kunden ved at aktivere en normalt lukket kontakt ved ændringer i disse prædefinerede værdier for elektriske parametre. Den "ægte" intelligens ved kablet ligger dog i detaljerne. Kun kombinationen af referenceværdier og realtidsmåling tillader brugerne en præcis forudsigelighed af vedligeholdelse af deres kabler - specielt i et dynamisk produktions-miljø. Dette er muligt takket være en industri 4.0-kompliant applikation kaldet isense-online. Den sammenligner registrerede realtidsværdier for kablet med de eksisterende referenceværdier i en database, og hvis der registreres udsving, underrettes anlæggets operatør om behovet for vedligeholdelse. Dette sker inden der er opstået skade og fare for nedlukninger af produktionen eller fabrikken.

## Forudseende vedligeholdelse reducerer vedligeholdelsesarbejdet

Den nye generation af CF-Q moduler er nu egnede for styreskabsmontering takket være top-hat-skinne montering og tilbyder derfor yderligere fleksibilitet for ingeniører ved integration og håndtering. Desuden er modulerne egnede for datalogging takket være SD kortplads. Der er også integreret en udlæsning af måleværdier på et serielt interface som standard. Kunder der ønsker præcis indsigt i registrerede måleværdier kan opnå dette ved forbindelse til isense-online system med en detaljeret visning. I alle tilfælde, har brugeren adgang til et bredt udvalg af kommunikationskanaler og rapporteringsmetoder. Vedligeholdelses-anbefalinger eller forestående svigt er vist i en klassisk browservisning på en PC, samt på mobile enheder som tablets og smartphones. For vedligeholdelsespersonale og produktionsledere, bringer de intelligente igus kabler et skift i vedligeholdelse og servicering gennem nøjagtig forudsigelighed. Takket være industri 4.0 og aktiv integration af smart teknologier, er fremtidens vedligeholdelse blevet forudsigelig og herved mere effektiv. Sensorer og isense-online applikation kan benyttes på tværs af industrier. Med beta-enheden IS.CF.Q.03.01.0, der er på lager til levering, kan kunderne starte deres eget beta-projekt og forberede deres produktionsprocesser endnu bedre til digitalisering og smart factories.

### KONTAKT:

Igus ApS  
Resilience House  
Lysholtallé 8  
DK – 7100 Vejle  
Tlf. 86 60 33 73  
Fax 86 60 32 73  
info@igus.dk  
www.igus.dk

### LIDT OM IGUS :

igus GmbH er en internationalt førende producent af energikædesystemer og polymerglidelejer. Den familieejede virksomhed med hjemsted i Köln er repræsenteret i 35 lande i verden og beskæftiger p.t. ca. 3800 medarbejdere på verdensplan. I 2017 opnåede igus en omsætning på 690 mio. euro med kunststofkomponenter til mobile anvendelser, de såkaldte motion plastics. igus har nogle af branchens største testlaboratorier og fabrikker og er kendt for at stille innovative og kundespecifikke produkter og løsninger til rådighed med kort varsel.

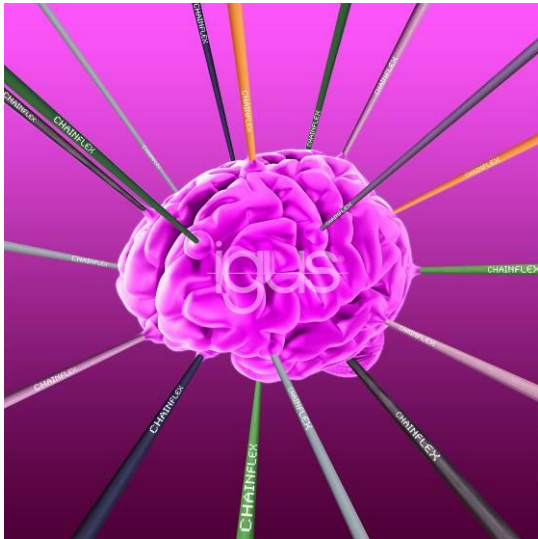
### PRESSEKONTAKT

Oliver Cyrus  
Head of PR & Advertising

igus GmbH  
Spicher Str. 1a  
D-51147 Köln  
Tlf.. +49 (0) 22 03 / 96 49 - 459  
Fax +49 (0) 22 03 / 96 49 - 631  
ocyrus@igus.de  
www.igus.de

Navnene "igus", "chainflex", "CFRIP", "conprotect", "CTD", "drylin", "dry-tech", "dryspin", "easy chain", "e-chain", "e-chain systems", "e-ketten", "e-kettensysteme", "e-skin", "flizz", "ibow", "iglide", "iglidur", "igubal", "manus", "motion plastics", "pikchain", "readychain", "readycable", "speedigus", "triflex", "twisterchain", "plastics for longer life", "roboLink", "xiros", er varemærkebeskyttet i Tyskland og resten af verden.

**Billedtekst:**



**Billede PM2918-1**

Kombineret med teknologiske trends som neuronale netværk eller kunstig intelligens, sætter igus nye standarder for intelligente kabler og forudsigelig vedligeholdelse. (Kilde: igus GmbH)